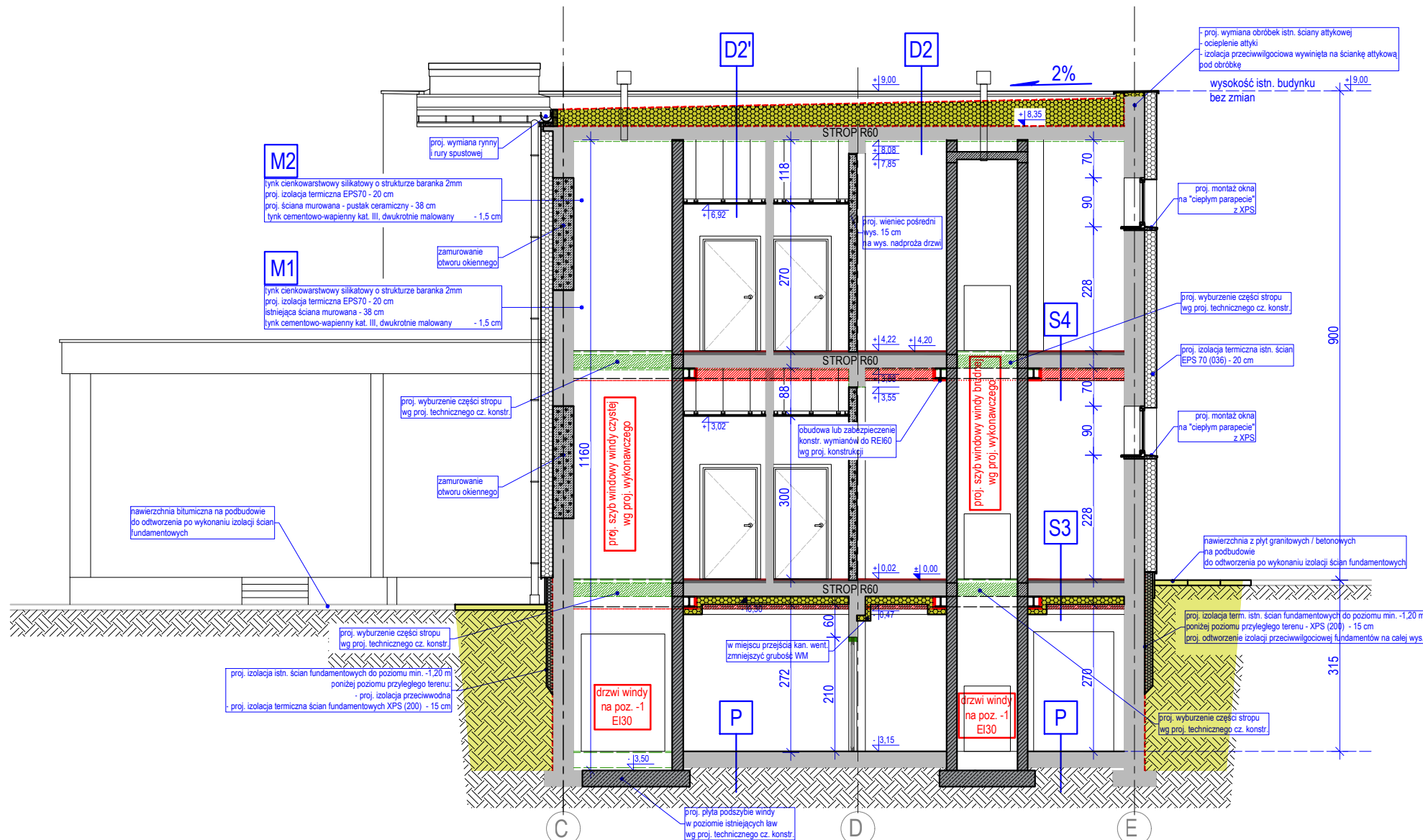
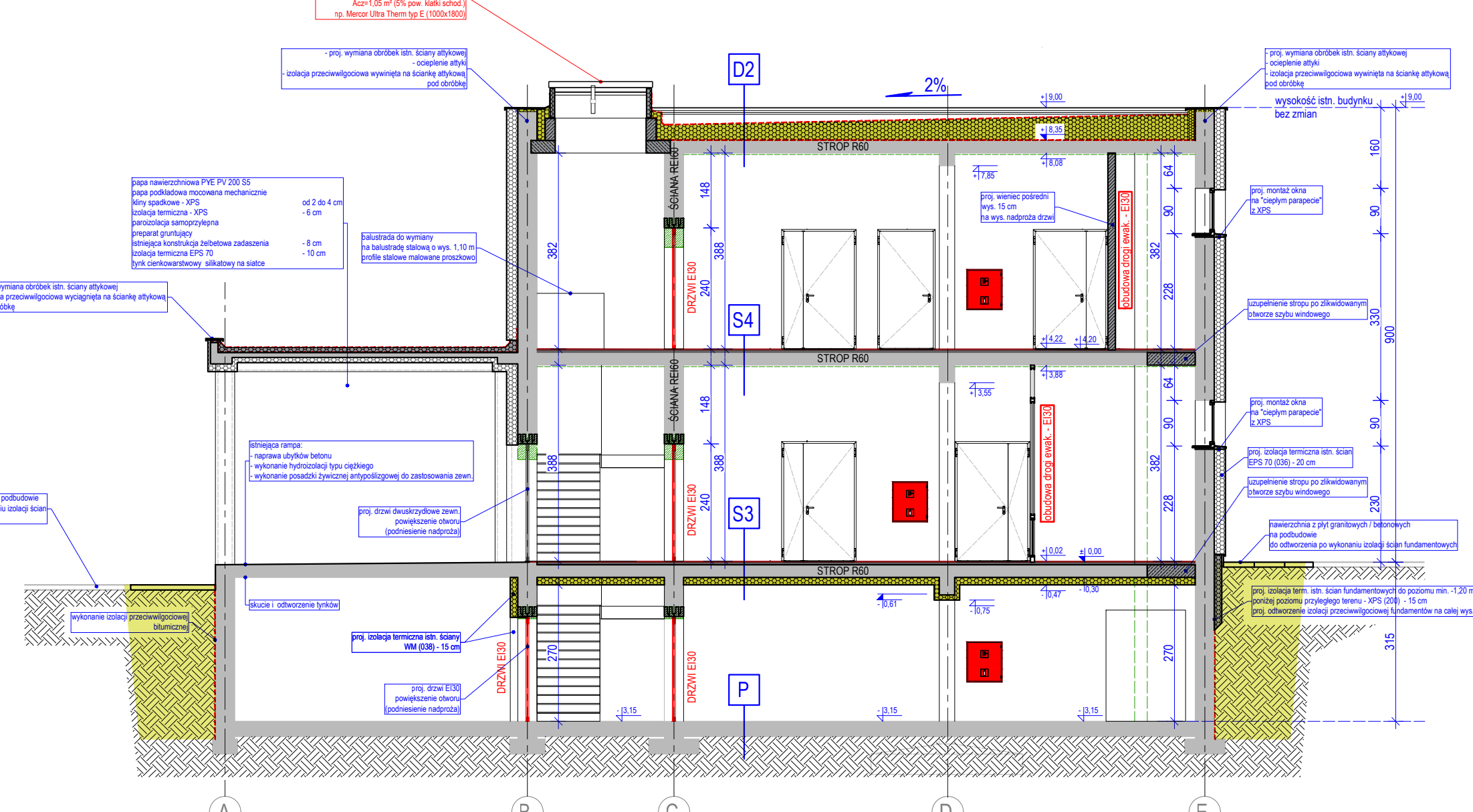


PRZEKRÓJ POPRZECZNY Ic-Ic

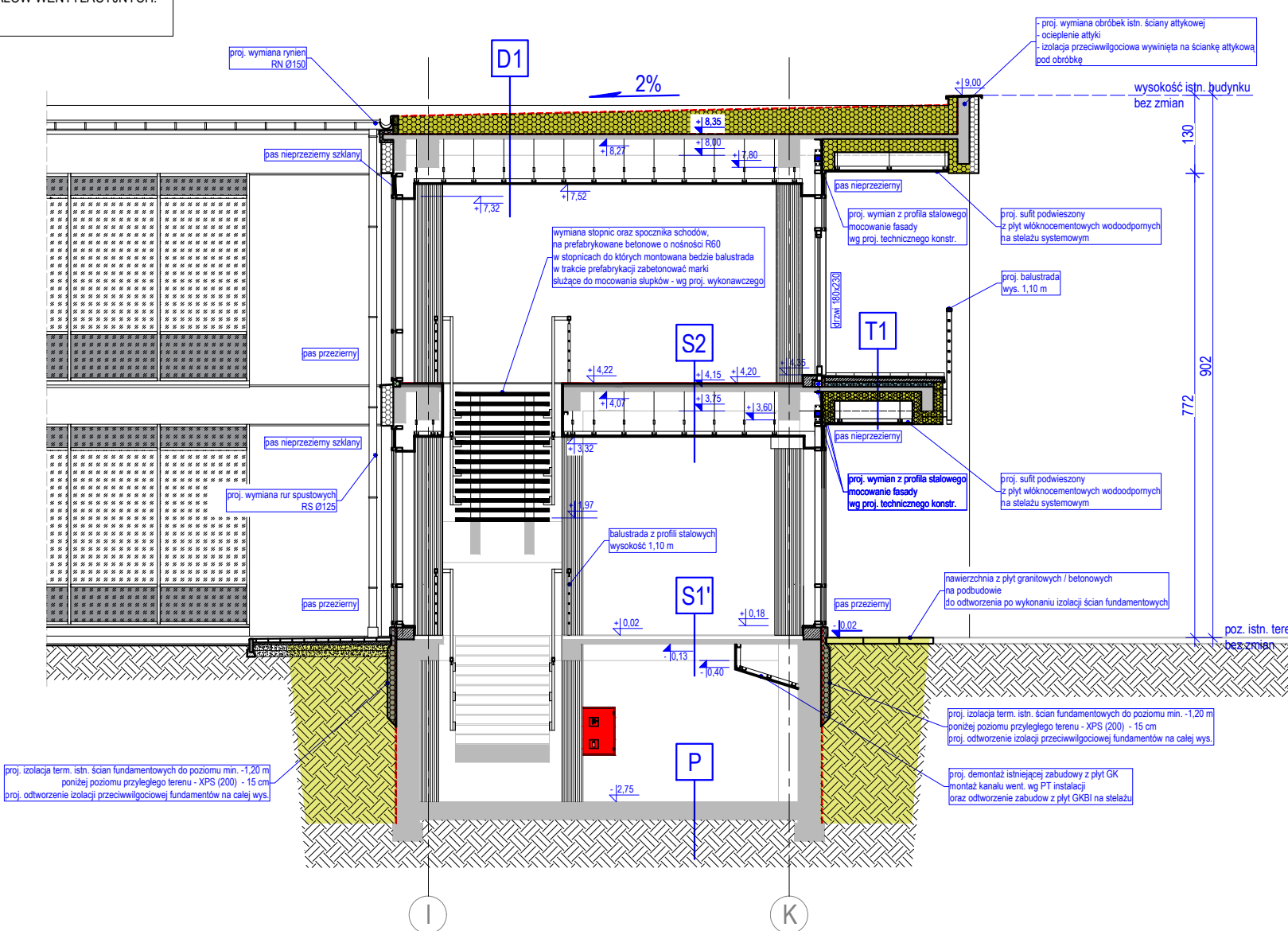


PRZEKRÓJ POPRZECZNY Id-Id



**UWAGA!!!**  
- DLA CZYTELNOŚCI RYSUNKÓW NA PRZEKROJACH NIE PRZEDSTAWIONO URZĄDZEŃ I KANAŁÓW WENTYLACYJNYCH.  
W.W. WG PROJEKTU BRANŻY SANITARNEJ

PRZEKRÓJ POPRZECZNY Ie-Ie



D1	B.Rooft(1)	
papka nawierzchniowa PVE PV 250 S5		
papka podkładowa mocowana mechanicznie 200g/m <sup>2</sup>		
kitty spadkowe + warstwy płyt plastikowych wytworowych 6 cm - wełna mineralna twarda (A 040)		4 do 25 cm
izolacja termiczna - wełna mineralna twarda (A 040)		10 cm
izolacja termiczna - wełna mineralna twarda (A 040)		15 cm
paronizacja samoprzylepna		
preparat gruntujący		
istn. płyty korytkowe na ściankach szczytowych pokryte 2 x papą na lepiku - do demontażu		
istn. izolacja płyty poliuretanowe ze szklistą betonową + 2 x papą na lepiku - do demontażu		
istn. strop żelbetonowy z żebrami (R60)		8 cm
sufit podwieszony z płyt GK na stalach systemowym z ukrytą konstr. (system T15) /		
sufit podwieszony z płyt GK pełny		

D2	B.Rooft(1)	
papka nawierzchniowa PVE PV 250 S5		
papka podkładowa mocowana mechanicznie 200g/m <sup>2</sup>		
kitty spadkowe + warstwy płyt plastikowych wytworowych 6 cm - wełna mineralna twarda (A 040)		4 do 25 cm
izolacja termiczna - wełna mineralna twarda (A 040)		10 cm
izolacja termiczna - wełna mineralna twarda (A 038)		15 cm
paronizacja samoprzylepna		
preparat gruntujący		
istn. płyty korytkowe na ściankach szczytowych pokryte 2 x papą na lepiku - do demontażu		
istn. izolacja płyty poliuretanowe ze szklistą betonową + 2 x papą na lepiku - do demontażu		
istn. strop żelbetonowy z żebrami (R60)		25 cm
istn. tynk wapniowo-cementowy kał. III, szpaczkowany, dwukrotnie malowany		2 cm

D2'	B.Rooft(1)	
papka nawierzchniowa PVE PV 250 S5		
papka podkładowa mocowana mechanicznie 200g/m <sup>2</sup>		
kitty spadkowe + warstwy płyt plastikowych wytworowych 6 cm - wełna mineralna twarda (A 040)		4 do 25 cm
izolacja termiczna - wełna mineralna twarda (A 040)		10 cm
izolacja termiczna - wełna mineralna twarda (A 038)		15 cm
paronizacja samoprzylepna		
preparat gruntujący		
istn. płyty korytkowe na ściankach szczytowych pokryte 2 x papą na lepiku - do demontażu		
istn. izolacja płyty poliuretanowe ze szklistą betonową + 2 x papą na lepiku - do demontażu		
istn. strop żelbetonowy z żebrami (R60)		25 cm
istn. tynk wapniowo-cementowy kał. III, szpaczkowany, dwukrotnie malowany		2 cm

P1		
proj. płyty gresowe lub gres szklony na kleju		2 cm
proj. izolacja przeciwwodoporna - masa uszczelniająca		
proj. wywłoka betonowa zbrojona siatką 10x10 03 lub zbrojeniem rozproszonym		min. 5 cm
proj. warstwa podłożowa - folia PE łączona na zakład (kieruna) min. 20 cm		0.3 mm
proj. warstwa chłodząca betonu - C12/15		10 cm
istn. parkiet do demontażu		ok. 2 cm
istn. wywłoka betonowa do skucia		3 do 4 cm
istn. warstwa chłodząca betonu do skucia		ok. 10 cm
istn. zagrzeczony grunt		

P2		
wykładzina obetłowa PCV		1 cm
proj. wywłoka betonowa zbrojona siatką 10x10 03 lub zbrojeniem rozproszonym		min. 5 cm
proj. warstwa podłożowa - folia PE łączona na zakład (kieruna) min. 20 cm		0.3 mm
izolacja termiczna - 2 x papą na lepiku - połączyć z istn. izolacją poziomą		
proj. warstwa chłodząca betonu - C12/15		10 cm
istn. parkiet do demontażu		ok. 2 cm
istn. wywłoka betonowa do skucia		3 do 4 cm
istn. warstwa chłodząca betonu do skucia		ok. 10 cm
istn. zagrzeczony grunt		

P3		
istn. płyty marmurowe do renowacji		
(cyklinowanie, uzupełnienie ubytków, impregnacja i polerowanie		ok. 4 cm
istn. wywłoka betonowa		3 do 4 cm
istn. warstwy posadzki na gruncie bez zmian		

T1		
proj. płyty gresowe mrozoodporne na kleju		2 cm
proj. izolacja przeciwwodoporna - masa uszczelniająca		
proj. wywłoka betonowa zbrojona siatką 10x10 03 lub zbrojeniem rozproszonym w spadku 2%		5 do 7 cm
proj. izolacja termiczna - XPS (200KPa)		8 cm
proj. preparat gruntujący		
istn. płyty na kleju do skucia		ok. 3 cm
istn. strop żelbetonowy z żebrami (R60)		8 cm
proj. izolacja termiczna - wełna mineralna (037)		20 cm
proj. sufit podwieszony z płyt włókno-cementowych (wodoropnych) na stalach systemowych		2 cm

T2		
membrana na rąbek stropu - odbliska światła		2 cm
membrana paronizująca z opłotem		
proj. wywłoka betonowa zbrojona siatką 10x10 03 lub zbrojeniem rozproszonym w spadku 2%		5 do 7 cm
proj. izolacja termiczna - XPS (200KPa)		8 cm
proj. preparat gruntujący + folia PE		0.3 mm
istn. płyty na kleju do skucia		ok. 3 cm
istn. strop żelbetonowy z żebrami (R60)		8 cm
proj. izolacja termiczna - wełna mineralna (037)		20 cm
proj. sufit podwieszony z płyt włókno-cementowych (wodoropnych) na stalach systemowych		2 cm

UWAGA!!!

- NIE SKALAĆ WYMIARÓW Z RYSUNKÓW.  
Wszystkie wymiary zweryfikować na budowie.  
- PROJEKT BRANŻY ARCHITEKTONICZNEJ ROZPATRYWAĆ ŁĄCZNIE Z PROJEKTAMI POZOSTAŁYCH BRANŻ ORAZ Z EKSPERTYZAMI: KONSTRUKCYJNĄ I  
RZECZOWNICZĄ DO OCHRONY PRZECIWOPOŻAROWEJ, OPRACOWANAMI DLA PLANOWANEJ INWESTYCJI.  
- ROZBÓRKI ISTNIEJĄCYCH ŚCIĄNEK PROWADZIĆ PRZY UŻYCIU NARZĘDZI RĘCZNYCH I Z NALEŻYTĄ OSTROŻNOŚCIĄ ORAZ POD NADZOREM KIEROWNIKA BUDOWY.  
- PRZED ZAMÓWIENIEM STOLARKI I ŚLUSARKI OKIENNEJ I DRZWIOWEJ NALEŻY WYKONAĆ OBIARU ISTNIEJĄCYCH I PROJEKTOWANYCH OTWORÓW CELEM  
OSTATECZNEGO ZWERYFIKOWANIA WYMIARÓW.  
- ODKRYWKI FUNDAMENTÓW PODCZAS WYKONYWANIA ICH IZOLACJI TERMICZNEJ NALEŻY PROWADZIĆ ODKINKOWO ABY NIE NARUSZYĆ ISTNIEJĄCEJ  
KONSTRUKCJI, ROBOTY IZOLACYJNE PROWADZIĆ W PORZĘDZIE. PO WYKONANIU IZOLACJI PIONOWEJ FUNDAMENTÓW NALEŻY WYREMONTOWAĆ  
NAWIERZCHNIĘ UTWARDZONĄ NARUSZONĄ PODCZAS POWYŻSZYCH ROBÓT.  
- LOKALIZACJE I WYMIARY OTWORÓW ORAZ PRZEBIEG INSTALACYJNYCH ROZPATRYWAĆ ŁĄCZNIE Z PROJEKTAMI SANITARNYMI.  
- PRZEBIEG INSTALACYJNY PRZEBIEG ŚCIĄNY I STROPY ODDZIELENIA POŻAROWEGO ORAZ KANAŁY INSTALACYJNE I WENTYLACYJNE ISTNIEJĄCE W POSADZCE  
WYPOSAŻAĆ W USZCZELNIENIA KLASY ODPOWIEDNIEJ OPORNOŚCI EI 15.  
- ELEMENTY WYPOSAŻENIA TECHNOLOGICZNEGO WG PROJEKTU TECHNICZNEGO TECHNOLOGII KUCHNI.  
- LOKALIZACJA URZĄDZEŃ WENTYLACYJNYCH NA DACHU BUDYNKU - WG PROJEKTU BRANŻY SANITARNEJ.  
- WYMIARY SZYBÓW WINDOWYCH ORAZ SPOSÓB ICH WYKONANIA I WYKONCZENIA OSTATECZNIE USTALIĆ PRZED ROZPOCZĘCIEM REALIZACJI Z WYBRANYM  
DOSTAWCĄ URZĄDZEŃ  
- ZE WZGLĘDU NA ZNAČNY STOPIEN SKOMPLIKOWANIA OBIEKTU ORAZ WYPOSAŻENIA INSTALACYJNEGO PRZED PRZYSTĄPIENIEM DO REALIZACJI ZAMIERZENIA  
INWESTYCYJNEGO ZALECA SIĘ OPRACOWANIE PROJEKTU WYKONAWCZEGO DLA WSZYSTKICH BRANŻ!

	ISTN. ŚCIĄNY I POZOSTAŁE ELEMENTY BUDYNKU
	PROJ. WYBURZENIA I DEMONTAŻE
	PROJ. ZAMUROWANIA I NOWE ŚCIĄNY - PUSTAKI CERAMICZNE I CEGŁA gr. 38 i 25 cm
	PROJ. ZAMUROWANIA I NOWE ŚCIĄNY - BLOCZKI GAZOBETONOWE gr. 12 i 18 cm
	PROJ. IZOLACJA TERMICZNA EPS 70 (036) - gr. 20 cm
	PROJ. IZOLACJA TERMICZNA Z WEŁNY MINERALNEJ (037) - gr. 20 cm
	PROJ. IZOLACJA TERMICZNA XPS (200) - gr. 15, 12 i 8 cm

P.P.P. = 0,00 = 118,75 m n.p.m.

Przebudowa i remont istniejącego budynku nr 219 - kuchni - stołówek w kompleksie wojskowym Dęblin - Lotnisko			
Adres inwestycji: Kompleks wojskowy Dęblin - Lotnisko powiat rycki, województwo lubelskie obwód ewidencyjny 0001 Dęblin, działka ewid. 4080/111			
Inwestor: 41 Baza Lotnictwa Szkolnego w Dęblinie ul. Brygady Pościgowej 5, 08-521 Dęblin			
Tytuł rysunku:	PRZEKROJE POPRZECZNE II		numer rysunku: PT/A-05B
Stadium:	PROJEKT ARCHITEKTONICZNO-BUDOWLANY		Skala: 1:100
Zespół projektowy:	tytuł, imię, nazwisko		data: XI 2023
Projektant:	tytuł, imię, nazwisko		podpis:
Sprawdzający:	tytuł, imię, nazwisko		podpis: